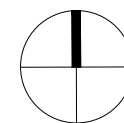


VYBUDOVÁNÍ JÍDELNY V PROSTORU ATRIA LÁZEŇSKÉHO DOMU AURORA



TŘEBOŇ, ČESKÁ REPUBLIKA

Investor Slatinné lázně Třeboň s.r.o.

Generální projektant JPS J. Hradec s.r.o.

Hl. inženýr projektu Ing. Milan Špulák

Spolupráce	-
------------	---

Přímý zpracovatel -

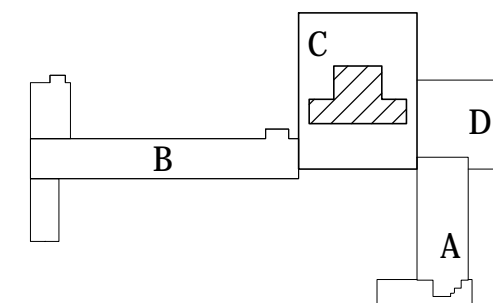
Vypracoval Ing. Miroslava Cimbůrková

Ved. projektant Ing. Milan Špulák



J.Hradec s.r.o.
Jarošovská 753/II
Jindřichův Hradec
tel.: 384 371 021
www.jpsjh.cz
info@jpsjh.cz

Revize				
	Číslo	Popis	Datum	Podpis


$$\pm 0,000 = 442,650 \text{ BPV}$$

Archivní číslo 21039

Stavba	VYBUDOVÁNÍ JÍDELNY V PROSTORU ATRIA LÁZEŇSKÉHO DOMU AURORA
--------	---

Stupeň **SPOLEČNÉ POVOLENÍ (DUR + DSP)**

Název PS - SO -

Část **D.1.5.1 Sadové úpravy**

Název výkresu **NOVÝ STAV**

Datum LISTOPAD 2021

Formát 420/297 (2 x A4)

Měřítko 1:200

č. paré

stupeň	číslo PS - SO	část	výkres	revize
DUR+DSP	-	D.1.5.1	1.5.1.3	00